



水冷变频 SPI

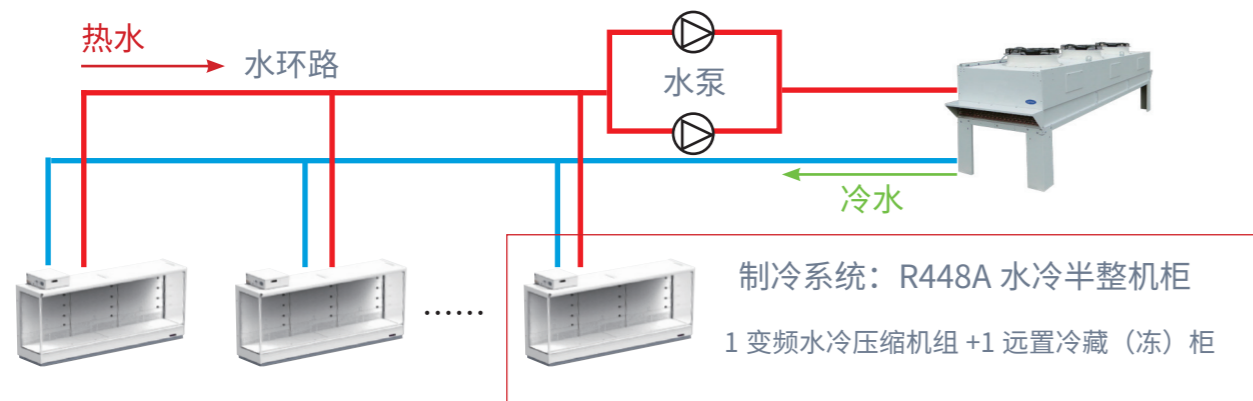
Haier

Carrier

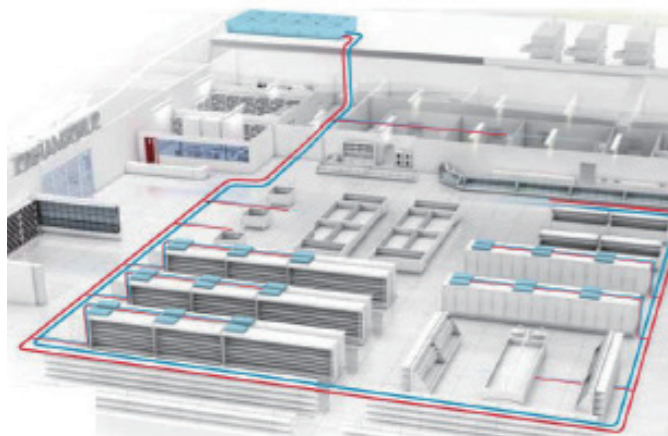
SPI+ 水冷中 / 低温变频半整机系统



新型直流变频水冷系统原理图



制冷管路短，耗材少，无焊点



无需现场充注，交付时间短



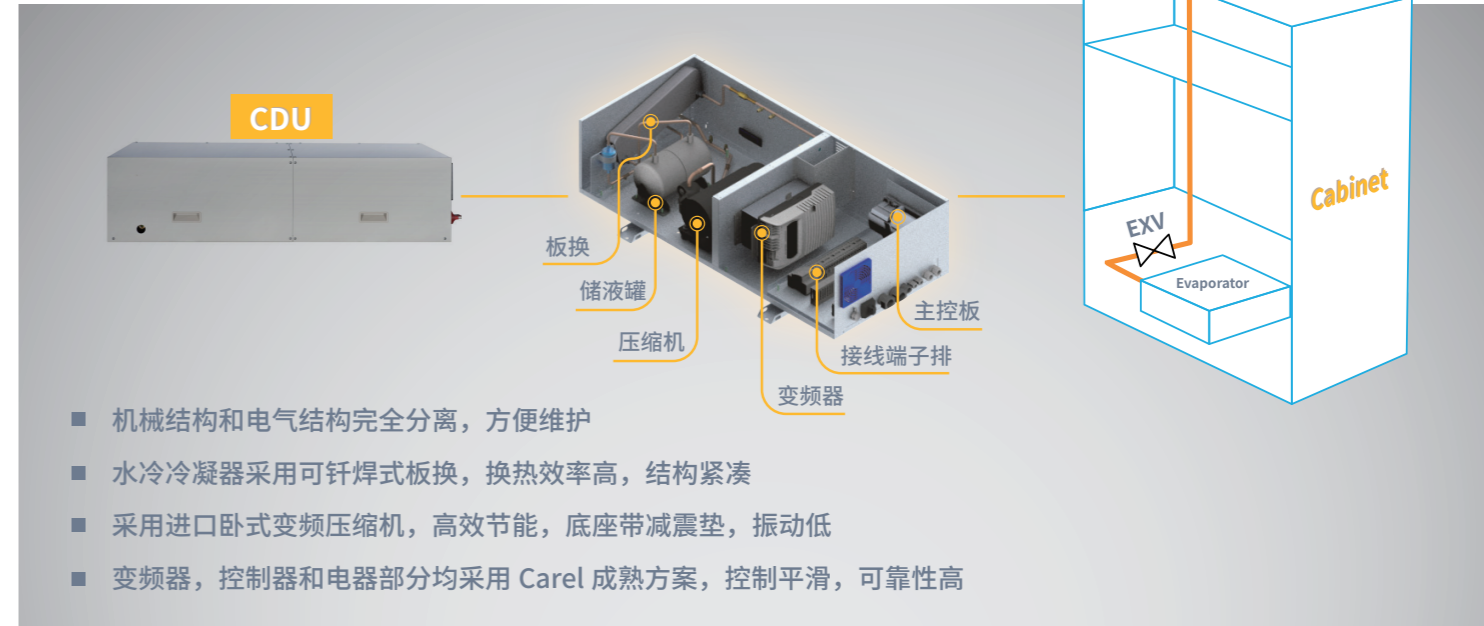
系统优点

- 冷冻部分主机采用压缩冷凝水冷冷变机组，占地面积小
- 每台设备制冷独立控制，单台设备故障不影响系统运行
- 制冷剂充注量少，且出厂充注完毕，泄露只影响单台设备
- 使用环保冷媒 R448A
- 安装简单便捷
- 可实现全冷凝热回收，用于生活热水等，实现节能

客户价值

- 水冷中低温一体解决方案，物业选择灵活
- 不需要机房，提高租售比
- 无需在现场充注，即插即用，减少安装时间和成本
- 采用直流变频压缩冷凝机组，无极调速，高效节能
- 一拖一，可灵活调节柜子温度
- 制冷管路短，制冷剂充注量少
- 采用水冷，低噪，无室内散热，提高终端用户体验
- 热水回收可供生活热水，节约能源

SPI+ 水冷变频半整机柜系统结构



水冷变频半整机柜产品阵容

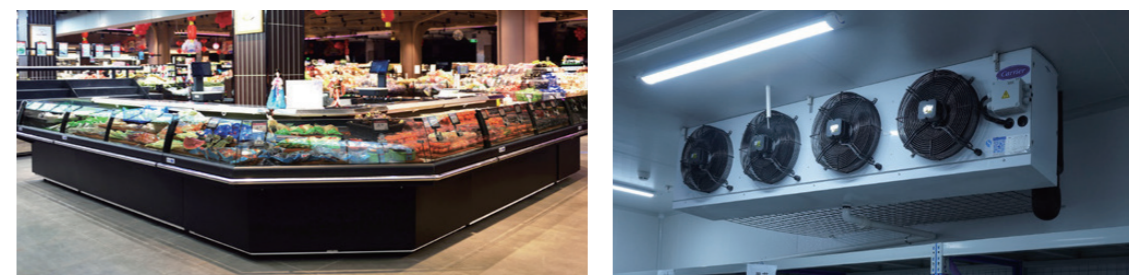
I 标准柜型

SPI+ 水冷变频半整机柜的标准型号包括 E6 和 AGDF 部分型号



I 客户定制化柜型

其它开利立式及半高冷藏，冷冻柜型均可按需非标定制提供



SPI+ 水冷变频中温冷藏柜技术参数

标准型号	Mendos LU D 125A_SPI	Mendos LU D 188A_SPI	Mendos LU D 250A_SPI	Mendos LU M 125A_SPI	Mendos LU M 188A_SPI	Mendos LU M 250A_SPI	
冷媒	R448A						
额定运行工况	25°C 60%RH						
蒸发温度°C	-6						
制冷量 kW	1.86	2.8	3.74	2.31	3.47	4.63	
板换型号	S20BH-30H	S20BH-40H	S20BH-60H	S20BH-40H	S20BH-60H	S20BH-60H	
板换水侧接口尺寸	不锈钢, 内螺纹 3/4"						
水流量 m3/h	0.50	0.55	1.30	0.80	1.20	1.60	
噪音 dB(A) (@1米)	55	55	55	55	55	56	
最大运行电流 A	7.13	10.48	15.37	10.08	15.07	11.78	
电源型式	220V - 1ph - 50Hz					380V - 3ph - 50Hz	
压缩机	类型	静音、高效、全封闭直流变频转子压缩机					
	型号	DA130A1FJH-10A	ZCCTDA2200S	DA330A3FJH-10C	ZCCTDA2200S	DA330A3FJH-10C	DA420A3FJH-10C
	数量	1					
	带油量 (VG74/POE68)	0.4	0.62	0.9	0.62	0.9	0.9
频率范围 Hz	30~80						
储液器	型式	立式	卧式				
	容积 L	1.5	3	4	3	4	4
重量 kg	288	379	470	289	380	471	

SPI+ 水冷变频低温冷冻柜技术参数

标准型号	DB-AGDF 2D 156_SPI	DB-AGDF 3D 235_SPI	
冷媒	R448A		
额定运行工况	25°C 60%RH		
蒸发温度°C	-28.5		
制冷量 kW	0.89	1.39	
板换型号	S20BH-30H	S20BH-40H	
板换水侧接口尺寸	不锈钢, 内螺纹 3/4"		
水流量 m3/h	0.50	0.60	
噪音 dB(A) (@1米)	55	56	
最大运行电流 A	14.39	12.98	
电源型式	220V - 1ph - 50Hz	380V - 3ph - 50Hz	
压缩机	类型	静音、高效、全封闭直流变频转子压缩机	
	型号	DA330A3FJH-10C	DA420A3FJH-10C
	数量	1	
	带油量 (VG74/POE68)	0.9	0.9
频率范围 Hz	30~80		
储液器	型式	卧式	
	容积 L	3	4
重量 kg	445	586	



官方微信公众号

青岛海尔开利冷冻设备有限公司
 地址：中国青岛市黄岛区团结路 3734 号
 邮编：266103
 服务热线：(86) 400-678-1888
[Http://www.haier-carrier.com](http://www.haier-carrier.com)

所提供产品和产品规格如有变更，恕不另行通知。
 实际产品可能与照片有所不同。并非所有产品均具有所有特点。
 具体供货情况因地区而异；请联系您的销售代表。

© 2023 Qingdao Haier Carrier Refrigeration Equipment Co., Ltd.
 SPI0001-CA-202304-R01-CHN